

表1 豐原區豐原火車站商圈實價登錄施行後每季移轉價格資訊統計表

季別	項目	公寓平均單價 (萬元/坪)	華廈平均單價 (萬元/坪)	住宅大樓平均單價 (萬元/坪)	透天厝平均總價 (萬元)
104年第1季		11.0	11.0	15.2	1,375.2
104年第2季		12.2	12.7	13.8	1,423.3
104年第3季		10.6	15.3	13.7	1,186.0
104年第4季		10.9	14.9	12.3	1,337.0
105年第1季		11.0	14.9	11.2	1,138.4
105年第2季		-	11.2	-	1,350.5
105年第3季		-	17.3	14.5	1,123.7
105年第4季		-	13.2	16.8	889.5
106年第1季		-	-	-	1,199.4
106年第2季		-	-	17.8	959.1
106年第3季		-	14.3	16.9	1,233.6
106年第4季		-	16.4	17.7	904.1
107年第1季		-	19.5	17.1	1,461.7
107年第2季		11.2	17.4	15.9	1,140.0
107年第3季		12.8	14.7	16.6	1,173.2
107年第4季		-	18.7	-	1,237.8
108年第1季		-	19.8	18.0	1,268.3
108年第2季		10.5	15.3	17.4	793.9
108年第3季		12.4	16.1	17.9	1,153.6
108年第4季		12.3	14.5	17.1	1,258.9
109年第1季		-	-	18.7	973.4
109年第2季		-	16.5	19.6	1,689.6
109年第3季		12.0	16.2	19.5	1,883.3
109年第4季		14.0	17.3	20.0	1,618.3
110年第1季		11.8	18.1	20.5	1,601.5
110年第2季		13.6	16.9	20.1	1,697.8
110年第3季		14.8	19.6	20.2	1,429.2
110年第4季		13.5	19.2	21.0	1,436.1
111年第1季		14.4	23.1	23.4	1,202.1
111年第2季		17.6	20.7	22.6	1,389.2
111年第3季		16.5	22.6	24.9	1,464.0
111年第4季		-	22.8	24.8	1,124.4
112年第1季		-	21.9	26.8	1,654.9
112年第2季		-	20.8	27.4	1,276.2
112年第3季		-	27.0	27.4	1,177.2
112年第4季		16.5	24.6	26.2	1,170.0
113年第1季		16.7	25.7	30.4	1,122.8
113年第2季		-	24.8	26.6	1,614.3
113年第3季		19.4	27.8	29.1	1,381.3
113年第4季		-	25.7	28.2	1,528.3
114年第1季		-	22.3	29.5	1,367.7

備註：

- 一、統計類別：公寓(5樓含以下無電梯)、華廈(10層含以下有電梯)、住宅大樓(11層含以上有電梯)及透天厝，共計4種。
- 二、平均單價、總價係以各行政區進行統計，未區分不同使用分區或編定類別，並採算術平均數方式計算，各統計類型如非屬該行政區建物主要類型，或各季樣本(件)數過少，不予統計；公寓、華廈、住宅大樓係剔除「1層」、「1、2層」及「僅地下層」之移轉層次統計而得。
- 三、- 表當季交易件數過少，不予統計。

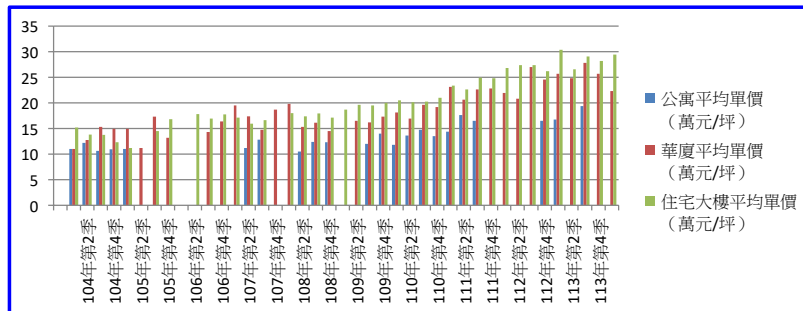


圖1 豐原區豐原火車站商圈實價登錄施行後(公寓、華廈、住宅大樓)每季移轉價格資訊趨勢圖

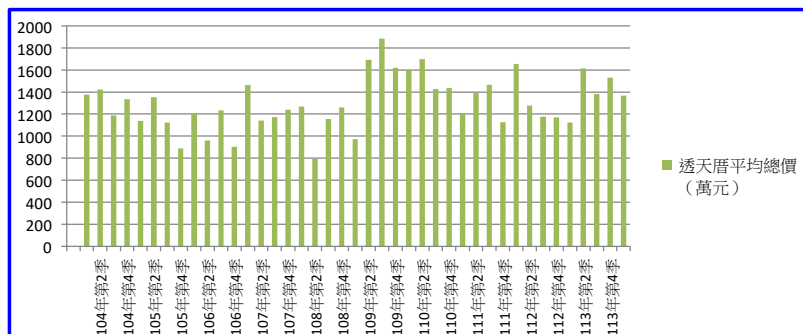


圖2 豐原區豐原火車站商圈實價登錄施行後(透天厝)每季移轉價格資訊趨勢圖