

表1 神岡區社口商圈實價登錄施行後每季移轉價格資訊統計表

項目 季別	公寓平均單價 (萬元/坪)	華廈平均單價 (萬元/坪)	住宅大樓平均單價 (萬元/坪)	透天厝平均總價 (萬元)
104年第1季	-	-	-	863.6
104年第2季	-	-	-	950.5
104年第3季	-	-	-	1337.8
104年第4季	-	-	-	872.8
105年第1季	-	-	-	1023.3
105年第2季	-	-	-	853.8
105年第3季	-	-	-	1036.6
105年第4季	-	-	-	714.2
106年第1季	-	-	-	-
106年第2季	-	-	-	1007.5
106年第3季	-	-	-	-
106年第4季	-	-	-	1289.2
107年第1季	-	-	-	1127.2
107年第2季	-	-	-	-
107年第3季	-	-	-	909
107年第4季	-	-	-	1585.1
108年第1季	-	-	-	1093.3
108年第2季	-	-	-	1662.4
108年第3季	-	-	-	1601.6
108年第4季	-	-	-	1382.3
109年第1季	-	-	-	1164.0
109年第2季	-	-	-	1356.4
109年第3季	-	-	-	1416.7
109年第4季	-	-	-	1317.9
110年第1季	-	-	-	1115.7
110年第2季	-	-	-	1268.4
110年第3季	-	-	-	1442.9
110年第4季	-	-	-	1447.0
111年第1季	-	-	-	1653.0
111年第2季	-	-	-	1234.9
111年第3季	-	-	-	1426.0
111年第4季	-	-	-	1481.7
112年第1季	-	-	-	1401.0
112年第2季	-	-	-	1477.6
112年第3季	-	-	-	1209.1
112年第4季	-	24.89	27.26	1425.0
113年第1季	-	34.09	28.45	1880.8
113年第2季	-	30.49	-	1291.0
113年第3季	-	31	29.4	1840.0
113年第4季	-	-	-	1528.0
114年第1季	-	-	-	1643.3

備註：

一、統計類別：公寓(5樓含以下無電梯)、華廈(10層含以下有電梯)、住宅大樓(11層含以上有電梯)及透天厝，共計4種。

二、平均單價、總價係以各行政區進行統計，未區分不同使用分區或編定類別，並採算術平均數方式計算，各統計類型如非屬該行政區建物主要類型，或各季樣本(件)數過少，不予統計；公寓、華廈、住宅大樓係剔除「1層」、「1、2層」及「僅地下層」之移轉層次統計而得。

三、- 表當季交易件數過少，不予統計。

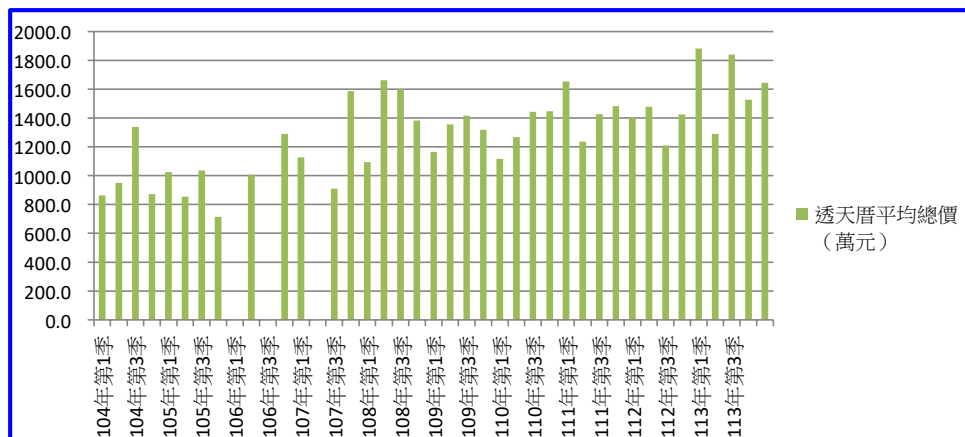


圖1 神岡區社口商圈實價登錄施行後(透天厝)每季移轉價格資訊趨勢圖