

表1 后里區三豐甲后路商圈實價登錄施行後每季移轉價格資訊統計表

項目 季別	公寓平均單價 (萬元/坪)	華廈平均單價 (萬元/坪)	住宅大樓平均單價 (萬元/坪)	透天厝平均總價 (萬元)
104年第1季	-	-	-	638.0
104年第2季	-	-	-	705.8
104年第3季	-	-	-	795.0
104年第4季	-	-	-	680.1
105年第1季	-	-	-	734.7
105年第2季	-	-	-	819.5
105年第3季	-	-	-	845.3
105年第4季	-	-	-	766.7
106年第1季	-	-	17.7	849.8
106年第2季	-	-	17.8	884.5
106年第3季	-	-	18.2	1,052.0
106年第4季	-	-	18.6	746.0
107年第1季	-	-	-	790.0
107年第2季	-	-	18.8	704.5
107年第3季	-	18.9	-	942.5
107年第4季	-	15.1	19.1	723.1
108年第1季	-	-	-	758.8
108年第2季	-	17.9	-	1,056.0
108年第3季	-	-	-	903.8
108年第4季	-	19.9	18.2	924.3
109年第1季	-	-	19.6	607.9
109年第2季	-	-	19.6	1,041.3
109年第3季	-	-	17.5	1,009.8
109年第4季	-	-	20.5	1,354.5
110年第1季	-	-	17.5	1,644.5
110年第2季	-	-	17.5	1,224.5
110年第3季	-	-	-	1,152.5
110年第4季	-	-	-	1,128.3
111年第1季	-	17.7	23.1	1,299.7
111年第2季	-	-	-	1,006.7
111年第3季	-	-	23.3	1,199.4
111年第4季	-	-	-	793.7
112年第1季	-	-	-	1,299.6
112年第2季	-	-	-	1,183.8
112年第3季	-	-	25.8	1,229.2
112年第4季	-	-	25.8	1,286.2
113年第1季	-	-	26.6	1,386.0
113年第2季	-	-	-	1,072.7
113年第3季	-	-	-	976.6
113年第4季	-	-	-	1,533.3

備註：

一、統計類別：公寓(5樓含以下無電梯)、華廈(10層含以下有電梯)、住宅大樓(11層含以上有電梯)及透天厝，共計4種。

二、平均單價、總價係以各行政區進行統計，未區分不同使用分區或編定類別，並採算術平均數方式計算，各統計類型如非屬該行政區建物主要類型，或各季樣本(件)數過少，不予統計；公寓、華廈、住宅大樓係剔除「1層」、「1、2層」及「僅地下層」之移轉層次統計而得。

三、表當季交易件數過少，不予統計。

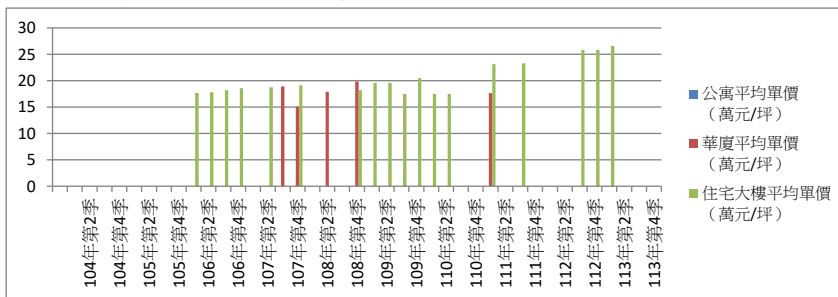


圖1 后里區三豐甲后路商圈實價登錄施行後(公寓、華廈、住宅大樓)每季移轉價格資訊趨勢圖

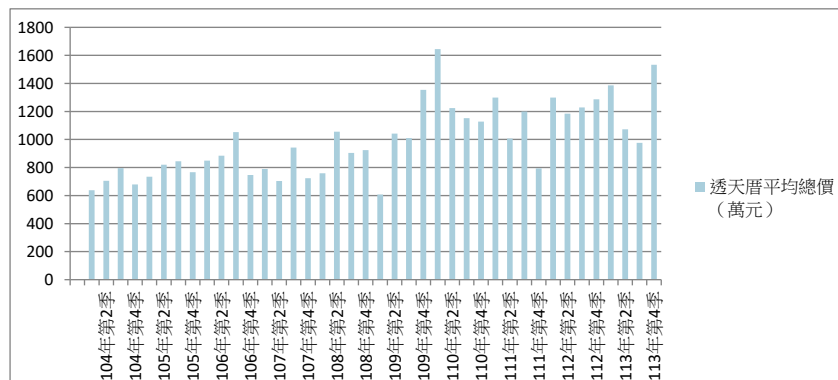


圖2 后里區三豐甲后路商圈實價登錄施行後(透天厝)每季移轉價格資訊趨勢圖